



Změny ve využívání CARDS EXCHANGE za uplynulý rok

**VEŘEJNÁ DOPRAVA „ON-LINE“
Praha, 15. listopadu 2012**

*Bohumír Bartušek
ČSAD SVT Praha s.r.o.*

Clearing v IDP

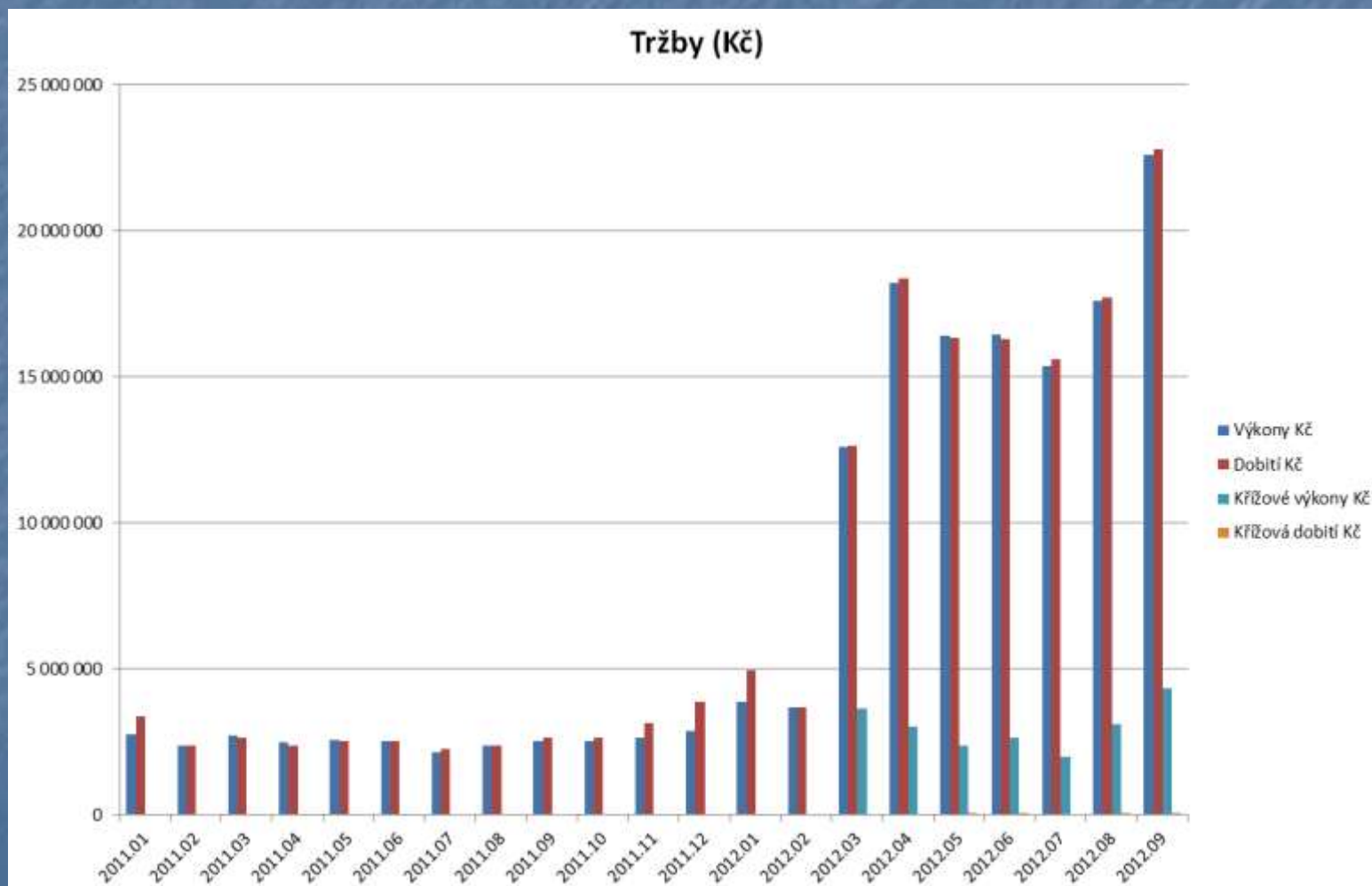
- Změna území
 - Další zóny v okolí Plzně
- Změna aplikací
 - Časové předplatní jízdenky
 - ❖ Roční, pololetní a na 1-123 dní
 - Požadavek na rozúčtování prodejní transakce
 - ❖ Transakce o odbavení na jízdenku pouze pro kontrolu úplnosti prodejních transakcí a jako případný podklad k doplnění prodejní transakce
 - ❖ Rozúčtování podle tabulek, které definuje POVED
 - ❖ Tržba se dělí na zóny a v zónách na dopravce
 - ❖ Časové rozlišení tržeb na období platnosti jízdenky

Clearing v IDP

- Rozšíření počtu dopravců
 - ČSAD autobusy Plzeň a.s.
 - Město Blovice
- Rozšíření dodavatelů systémů EOC
 - EM TEST pro ČSAD Plzeň
- Implementace systému z pohledu SVT
 - Data pro testování systému se zpožděním
 - ⇒ Krátké a hektické testování

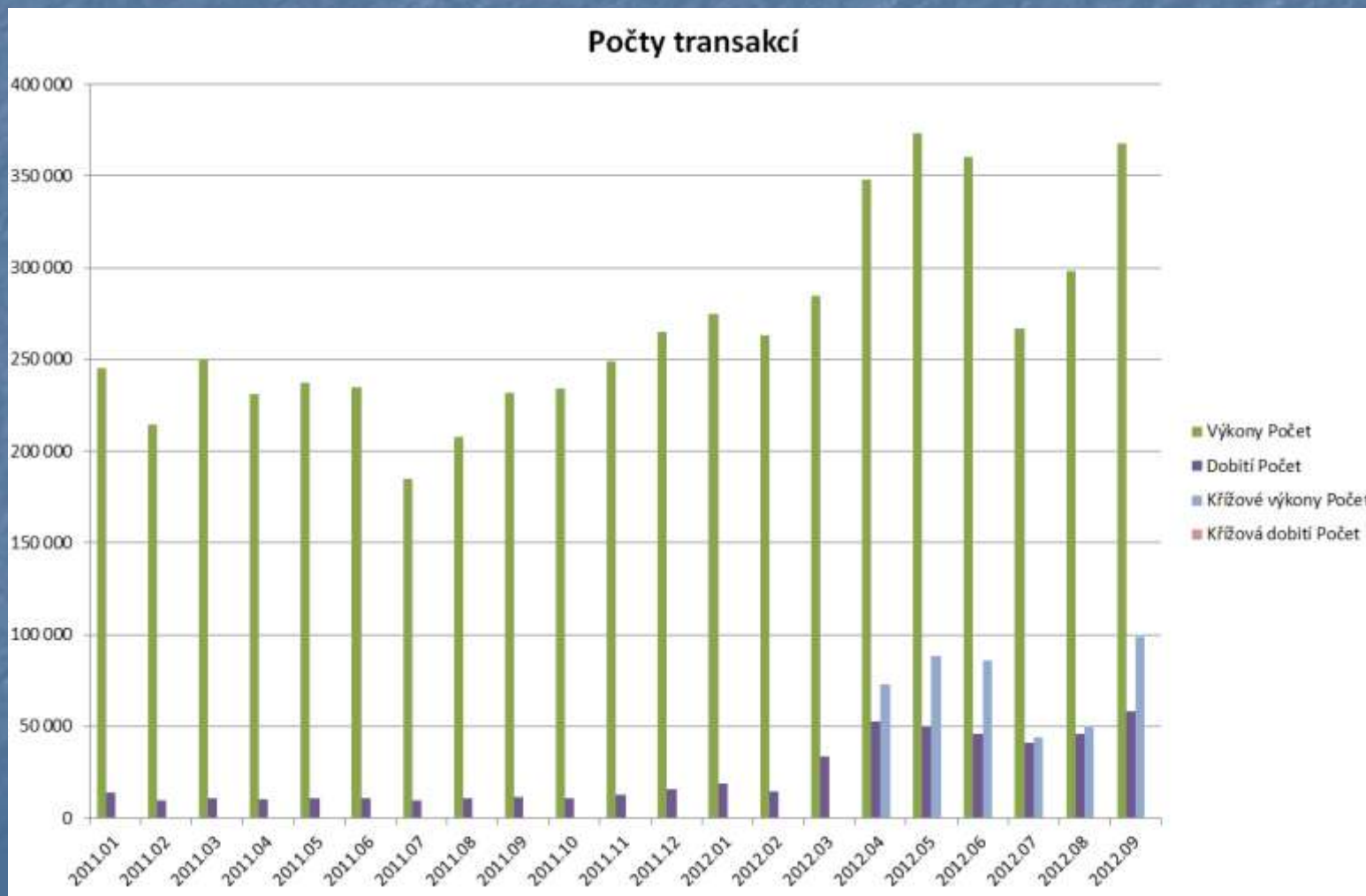
Clearing v IDP

vývoj tržeb po zavedení 1. etapy



Clearing v IDP

vývoj počtu transakcí po zavedení 1. etapy



Clearing v IREDO

- Probíhá závěrečná etapa projektu
- Rozúčtování jízdenek na BČK v tarifu IREDO
 - Jízdenky pro jednotlivou jízdu i časové předplatní jízdenky
 - Tarif zónově relační
 - ❖ S prvky zónového tarifu
 - Váhy pro rozdělení tržeb za jízdné odpovídají tarifním jednicím za úseky cesty
 - Úseky podle dohodnutého algoritmu stanovuje CARDS EXCHANGE na základě informací z odbavení cestujících a informací z CIS JR

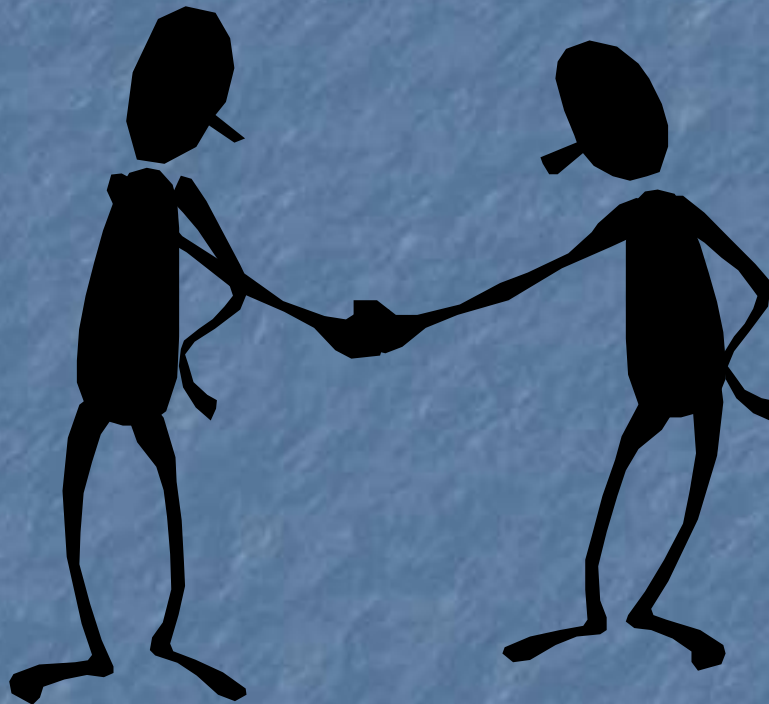
Clearing v IREDO

- Papírové jízdenky
 - Jízdenky pro jednotlivou jízdu i časové předplatní jízdenky
 - Tarif zónově relační
 - ❖ S prvky zónového tarifu
 - Rozdělení tržeb probíhá podle obdoby současné metodiky IREDO
 - ❖ Adresné a neadresné jízdenky
 - ❖ Neadresné jízdenky se dělí podle statistických tabulek definovaných OREDO

Clearing v IREDO

- Implementace z pohledu SVT
 - Systém má fungovat od 1.12. v testovacím provozu
 - Dosud máme pouze papírové jízdenky vygenerované pro dva dopravce v OREDO
 - Žádná data z odbavovacích systémů (ani papírové jízdenky ani jízdenky na BČK)

Děkuji za pozornost !



Kontakty:

www.svt.cz

bartusek@svt.cz

www.busportal.cz