



IDS  JMK



Ing. Jaromír Holec

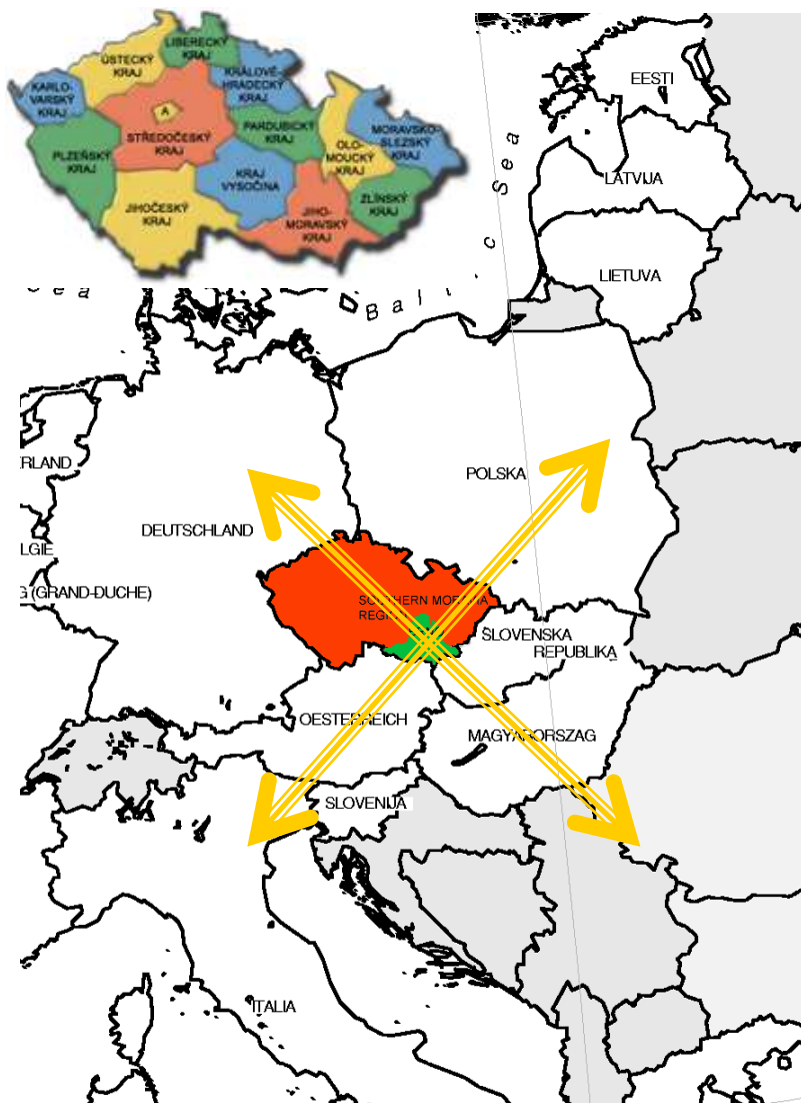
- **KORDIS JMK, spol. s r. o.** – vznik 2002
  - Společníci (zakladatelé) :
    - Jihomoravský kraj (51%)
    - Statutární město Brno (49%)
- **Poslání: Servisní organizace pro společníky**
  - Cíl 1: Spuštění a provozování IDS JMK
  - Cíl 2: Zajištění dopravní obslužnosti
- **Činnosti KORDIS JMK**
  - Rozvoj IDS JMK
  - Provoz IDS JMK

KORDIS je zakládajícím členem České asociace organizátorů veřejné dopravy.



# Statistika IDS JMK k 12. prosinci 2010

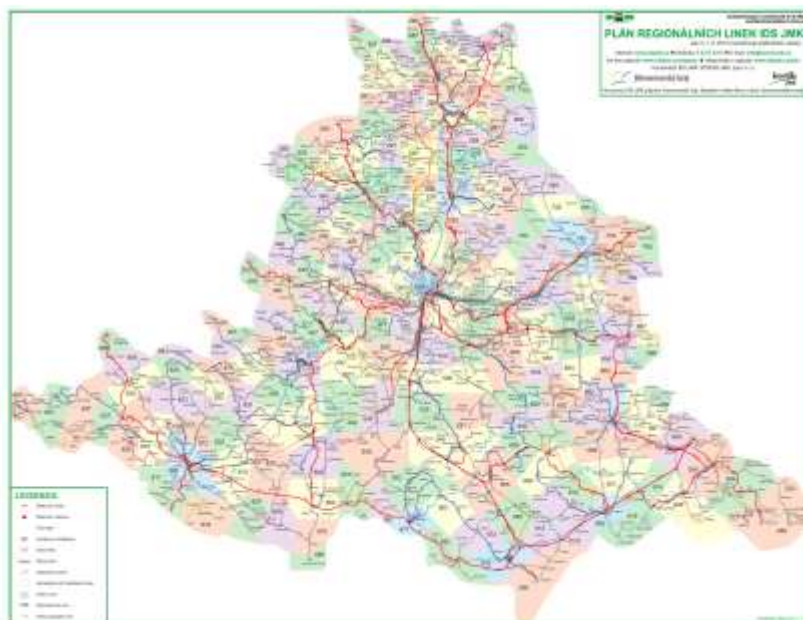
**JMK: Počet obyvatel: 1,1 mil. - Počet obcí: 673 - Rozloha 7195 km<sup>2</sup>**



Počet obyvatel v IDS JMK	1 212 530
Počet obcí v IDS JMK	725
Počet dopravců v IDS JMK	23
Počet vzkm nebo vlkm / rok	>90 mil.
- městská doprava v Brně vzkm	38 mil.
- regionální bus doprava vzkm	41 mil.
- železniční doprava vlkm	9 mil.
- městská dopr. v 8 městech vzkm	2,5 mil.
- rychlíky v IDS JMK	2 mil.
Podíl předplatných jízdenek	59 %
Subvence JMK do veřejné dopravy (mil. € / rok)	cca 50
Subvence města Brna do veřejné dopravy (mil. € / rok)	cca 50



# Statistika IDS JMK k 12. prosinci 2010



Počet linek	329
- vlakové linky	25
- regionální autobusy	195
- městské linky v Brně	76
- městské linky v dalších 8 městech	33
Počet spojů za běžný prac. den	>20 tis.
- městská doprava v Brně	11 642
- regionální autobusy	7 627
- vlaky	925
Počet návazností denně	31 650
Celkem vypravených vozidel (souprav)	1300
- regionální autobusy	590
- vozidla městské dopravy v Brně	570
- vozidla MD v dalších 8 městech	50
- vlakové soupravy	100
Celkem zastávek	3348
- v Brně	601
- mimo Brno	2747
Počet návštěvníků webu (2009)	>1 mil.
Počet telefonních dotazů (2009)	>50 tis.
Počet emailových dotazů (2009)	3631

## PLÁN REGIONÁLNÍCH LINEK IDS JMK

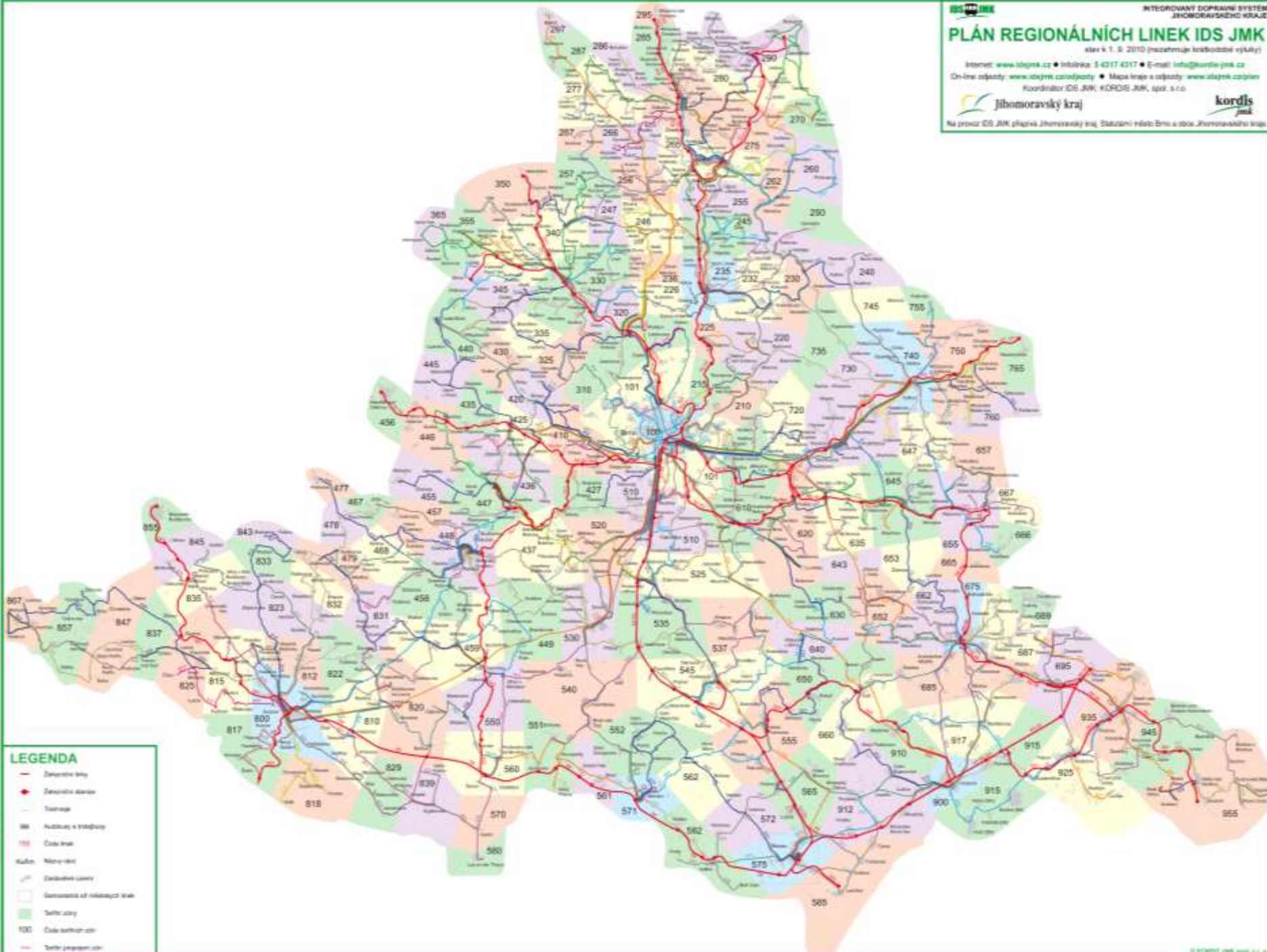
stav k 1. 8. 2010 (nezasahuje na ležebnost výhledy)

Internet: [www.idsjmk.cz](http://www.idsjmk.cz) • Informace: 5 4317 4317 • E-mail: [info@idsjmk.cz](mailto:info@idsjmk.cz)  
On-line objednávkový systém: [www.idsjmk.cz/objednavky](http://www.idsjmk.cz/objednavky) • Mapa kraje a objazdy: [www.idsjmk.cz/gis/lin](http://www.idsjmk.cz/gis/lin)  
Koordinační IDS JMK, KORDIS JMK, spol. s r.o.

Jihomoravský kraj

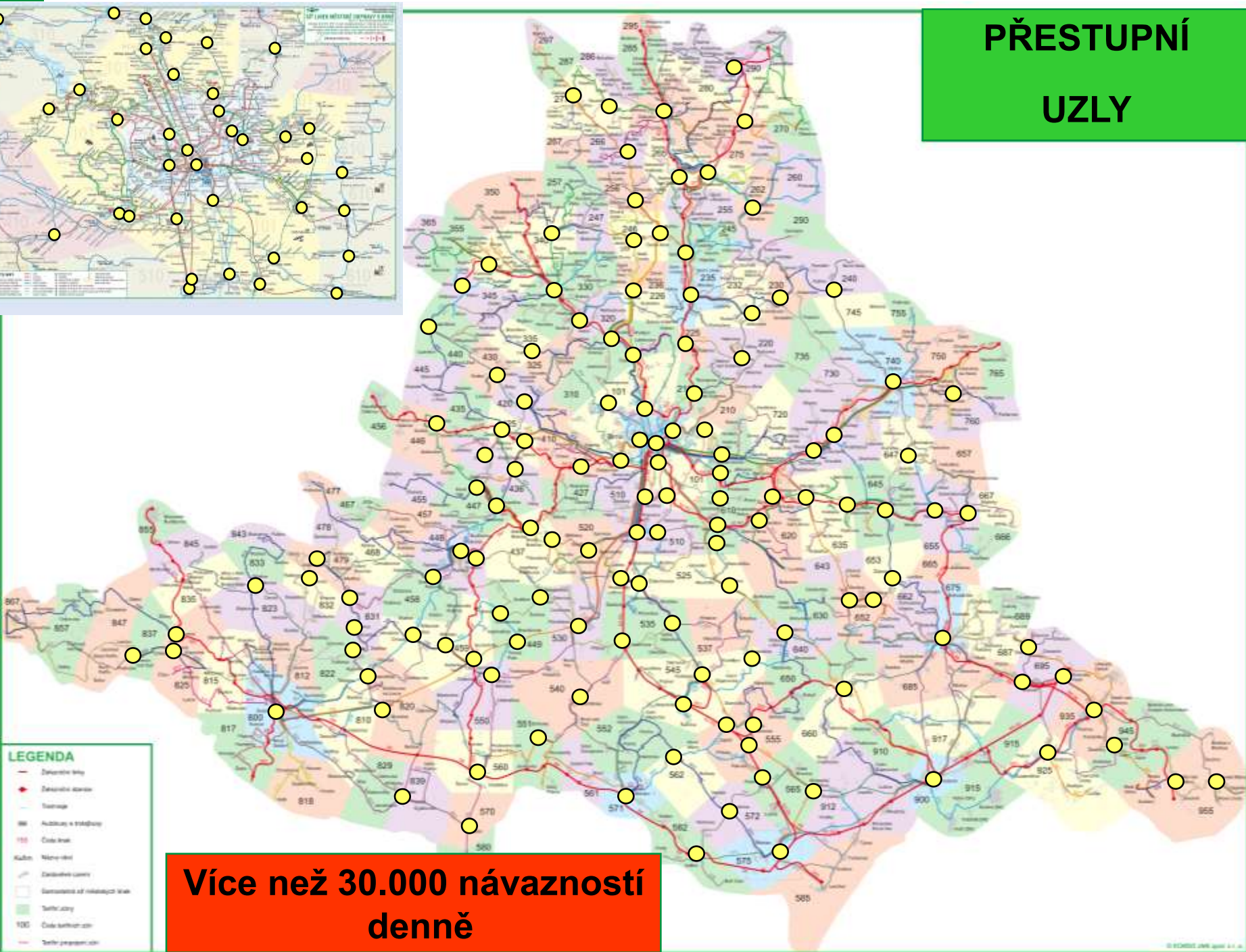
kordis  
jmk

Na provoz IDS JMK připravá Jihomoravský úřad, Státní úřad Brno a státní úřad Jihomoravského úřadu.





# PŘESTUPNÍ UZLY



## LEGENDA

- Dálniční síť
- Dálniční stanice
- Silnice
- Místní a vedlejší silnice
- Cesta železnice
- Křižovatka
- Zastávka vlaku
- Stanoviště odhlášených vlaků
- Těžiště
- Cesta bezúhelníkové
- Těžiště propojení

**Více než 30.000 návazností  
denně**

# Centrální dispečink IDS JMK



## Paralelně na pracovišti 3 dispečeri + ved. (mimo špičku 1)

- 1 dispečer řídí provoz 580 reg. autobusů a jejich návaznosti na vlaky a městskou dopravu v Brně
- 1 dispečer řeší dotazy cestujících + výpomoc při větších zátěžích





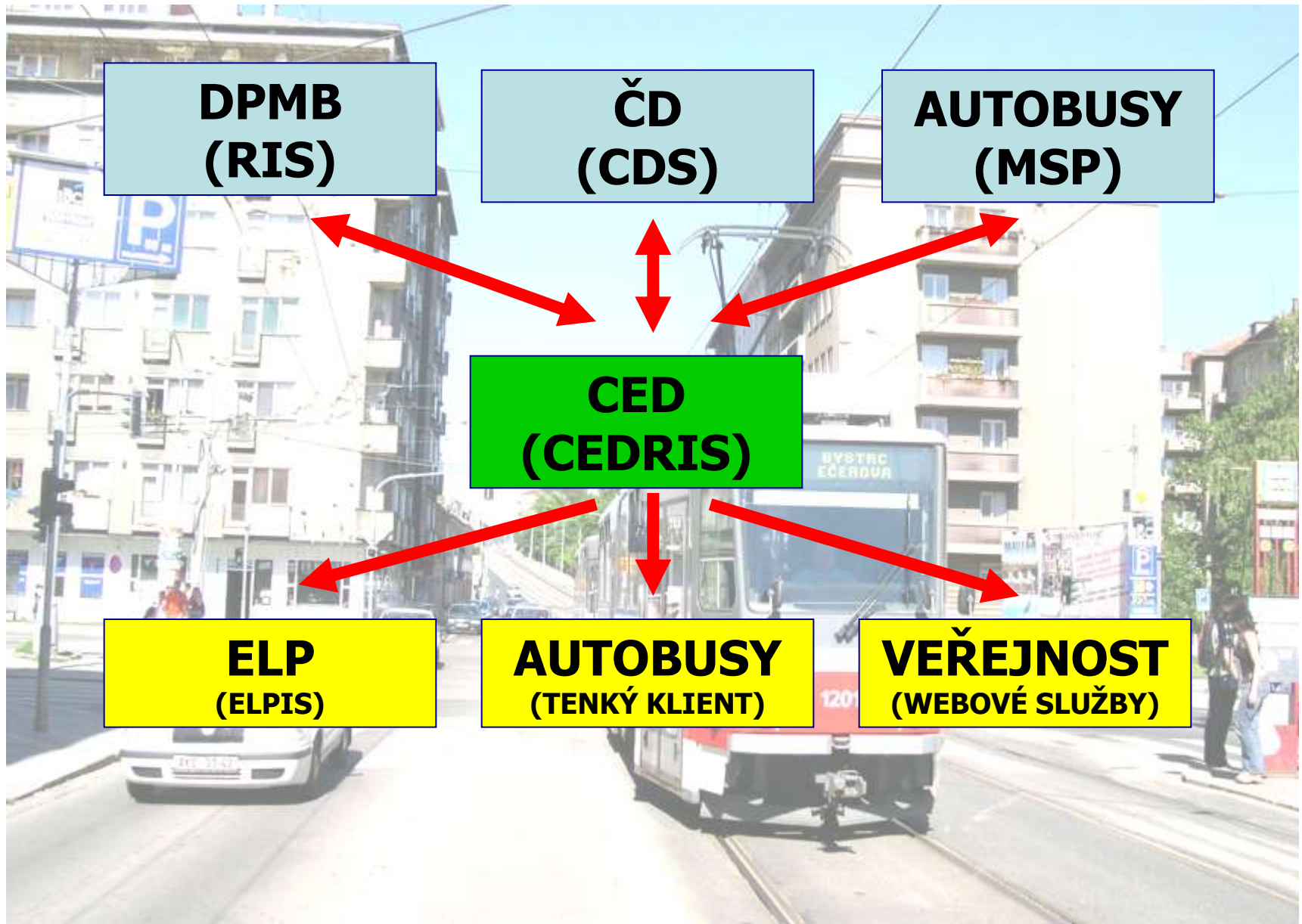
**Původní dispečerské pracoviště**





**Nové dispečerské pracoviště 2011**

# Řešení CED





# MSP – modul sledování polohy

## ELP – elektronický informační panel



# Úvodní strana CED

**IDS JMK**  
CENTRÁLNÍ DISPEČINK  
INTEGROVANÝ  
DOPRAVNÍ  
SYSTÉM  
JIHMORAVSKÉHO  
KRAJE

Úterý 6. říjen 2009

- Mapy**
  - Základní mapa
- Tabulky**
  - Vtaky
  - DPMB
  - Autobusy - komplet
  - Autobusy - zpožděné
  - Autobusy - podjeté
  - Autobusy - nepřihlášené
  - Autobusy - sjeté z trasy
  - Autobusy - k dispečaci
- Zprávy**
  - Zprávy
  - Žádosti o hovor
  - Přijaté zprávy
  - Odeslané zprávy
  - Vyřízené zprávy
- Návaznosti**
  - Ohraněné návaznosti
  - Nedodržené návaznosti
  - Predikce návaznosti
- Služby**
  - Nepřihlášené služby
  - Souhrn podle dopravců
  - (nepřihlášené služby)
- ELPy**
  - ELPy
- Statistika**
  - Analýza pohybu vozidla
  - Služba vozidla
  - Jízdní doby na lince
  - Jízdní doby na spoji
  - Jízdní doby mezi zastávkami
- Odkazy**
  - IDS JMK
  - SUS JMK
  - RSO
  - DPMB

Mapová část

Tabulková část

Komunikace  
s vozidly

Poloautomatické  
řeš. návazností

Ovládání  
infopanelů ELP

Statistické  
vyhodnocování



# Zobrazení vozidel na mapě

## Informace o vozidle možnost zprávy / hovoru

Regionální autobus	
Služba:	110912
Linka / spoj:	109 / 50
Cílová stanice:	Brno, ÚAN Zvonařka
Čas:	17:42:31
Poslední odjezd:	Komárov
Odchyłka (min):	+4
Registrační značka:	5B8 2249
Dopravce:	Bors
ID vozidla:	3037
Telefon vozidla:	731424807
Telefon řidiče:	731678021

Odeslat zprávu

Zavolat vozidlo

datum	čas	zastávka	linka	spoj	text	přečteno
25.08.2010	17:47:00	Starý Petřín	831	15	Vyčkejte na 816 do 17:48 ***	Ne
25.08.2010	17:45:00	Drnholec	174	17	Vyčkejte do 17:45 (linka 530) ***	Ano
25.08.2010	17:45:00	Židlochovice	505	35	Vyčkejte do 17:45 (linka 521) ***	Ano
25.08.2010	17:42:00	Rájec-Jestřebí, pošta	235	46	Vyčkejte na 234 do 17:43 ***	Ne
25.08.2010	17:42:00	Studnice	750	64	Vyčkejte na 231 do 17:43 ***	Ano
				50	Vyčkejte na 256 do 17:42 ***	Ne

## Pokyny k dodržení návazností

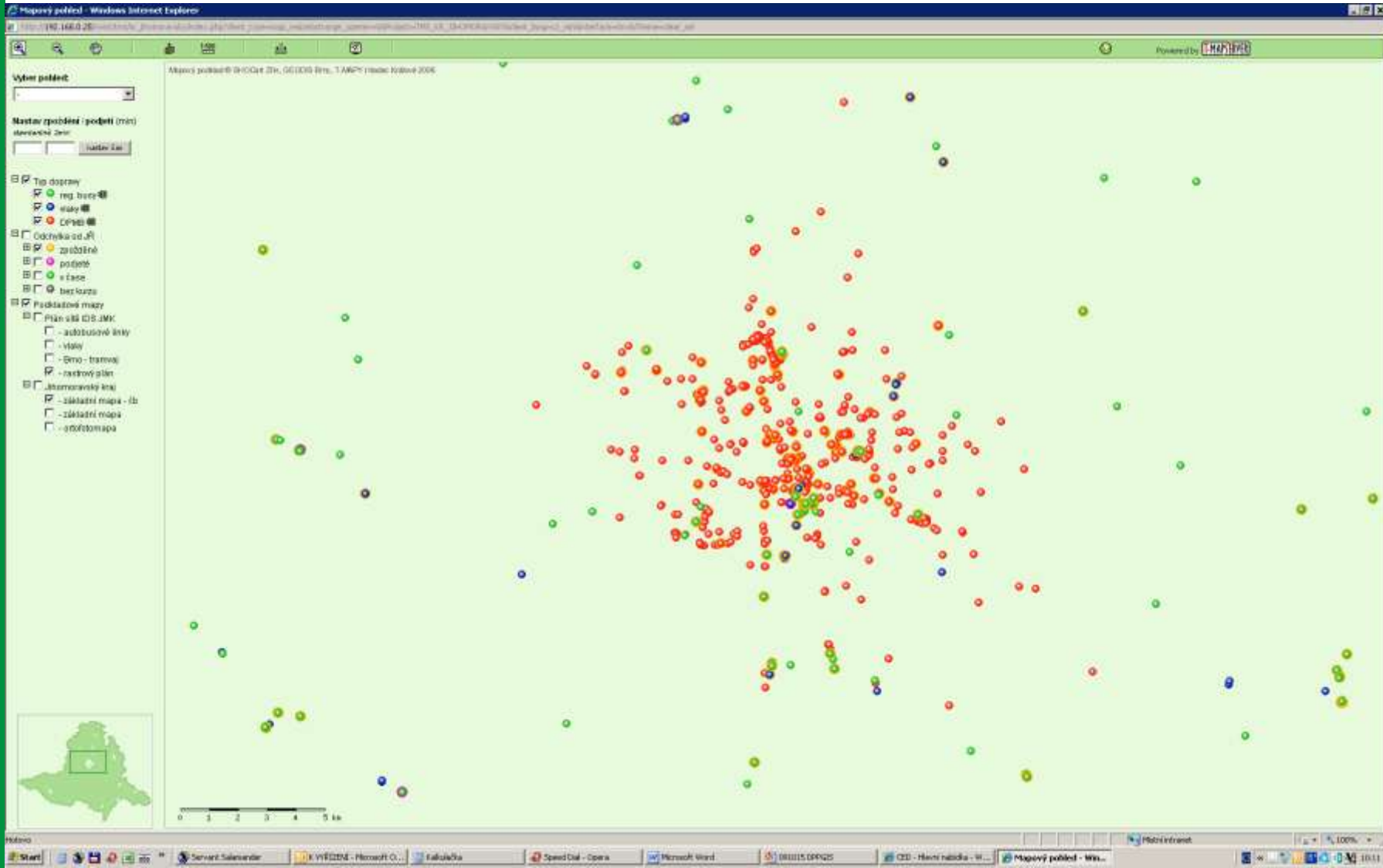
ČAS	ID	DOPRAVCE	SLUŽBA	POSLEDNÍ ODJEZD	LINKA	SPOJ	ODCHYLKA ▼				
25.08.2010 17:44:00	3097	Bors	150503	Brno, ÚAN Zvonařka	505	19	-14				
25.08.2010 17:44:04	3017	Bors	155502	Břeclav, Stará Břeclav, kulturní dům	565	27	-7				
25.08.2010 17:44:06	6569	ČSAD Hodonín	116410	Vranovice	164	58	-7				
25.08.2010 17:44:03	9125	Bodos	225602	Kunštát, nám.	256	39	-7				
25.08.2010 17:44:02	9104	Bodos	323301	Sloup	233	34	-6				
25.08.2010 17:12:26	4648	ČSAD Kyjov	166602	Žeravice, obecní úřad	666	35	-5				
25.08.2010 17:24:02	9161	Bodos	125004	Boskovice, nemocnice	250	38	-5				
25.08.2010 17:44:06	4041	ČAD Blansko	223103	Blansko, Supermarket Albert	221	48	-5				
25.08.2010 17:44:02	1028	Adosa	315401	Nové Bránice, škola	154	45	-4				
25.08.2010 17:44:06	4034	ČAD Blansko	123502	Blansko, aut. st.	235	49	-4				
25.08.2010 17:44:06	4617	ČSAD Kyjov	110920	Kyjov, aut. st.	642	39	-4				
25.08.2010 17:44:07	8028	Vydos	116703	Drnovice	157	30	-4				
25.08.2010 17:44:01	3010	Bors	254001	Valtice, Besední dům	585	18	-4				
25.08.2010 17:44:03	3088	Bors	155001	Mikulov, železniční stanice	540	30	-3				
25.08.2010 17:44:04	3027	Bors	110908	Hodonín	109	45	-3				
25.08.2010 16:33:09	4616	ČSAD Kyjov	166403	Hodonín	664	50	-3				
25.08.2010 17:29:44	8030	Vydos	175005	Vyškov, aut. n.	753	34	-3				
25.08.2010 17:44:03	3086	Bors	154003	Brumovice, škola	551	31	-3				
25.08.2010 17:44:04	9154	Bodos	125703	Olešnice, nám.	256	38	-3				
25.08.2010 16:41:07	4649	ČSAD Kyjov	166404	Ždánice	642	38	-3				
25.08.2010 17:44:04	2607	DOPAZ	127402	Letovice, žel. st.	274	30	-3				
25.08.2010 17:44:06	4028	ČAD Blansko	320104	Stará osada	201	59	-2				
25.08.2010 17:44:05	8035	Vydos	315703	Vyškov, aut. n.	167	21	-2				
25.08.2010 17:44:04	6564	ČSAD Hodonín	152301	Hrušovany u Brna, sídliště	523	12	-2				
25.08.2010 17:44:07	3541	Znojenská dopravní společnost	244301	Moravský Krumlov, železniční stanice	442	22	-2				

## Přehled všech vozidel (vlaky, busy, MD)



# Mapový podklad – různé druhy dopravy

Je možné zobrazit samostatně různé druhy dopravy: městskou dopravu v Brně, regionální autobusy i vlaky.





# Mapový podklad – různé druhy dopravy

Je možné zobrazit samostatně různé druhy podkladových map: plán sítě, ortofoto, komunikační síť

The screenshot displays a web browser window titled "Mapový podklad - Windows Internet Explorer". The address bar shows a URL starting with "http://192.168.0.25". The browser's toolbar includes standard navigation icons and a "Powered by MAPINFO" logo. On the left side, there is a sidebar with the following sections:

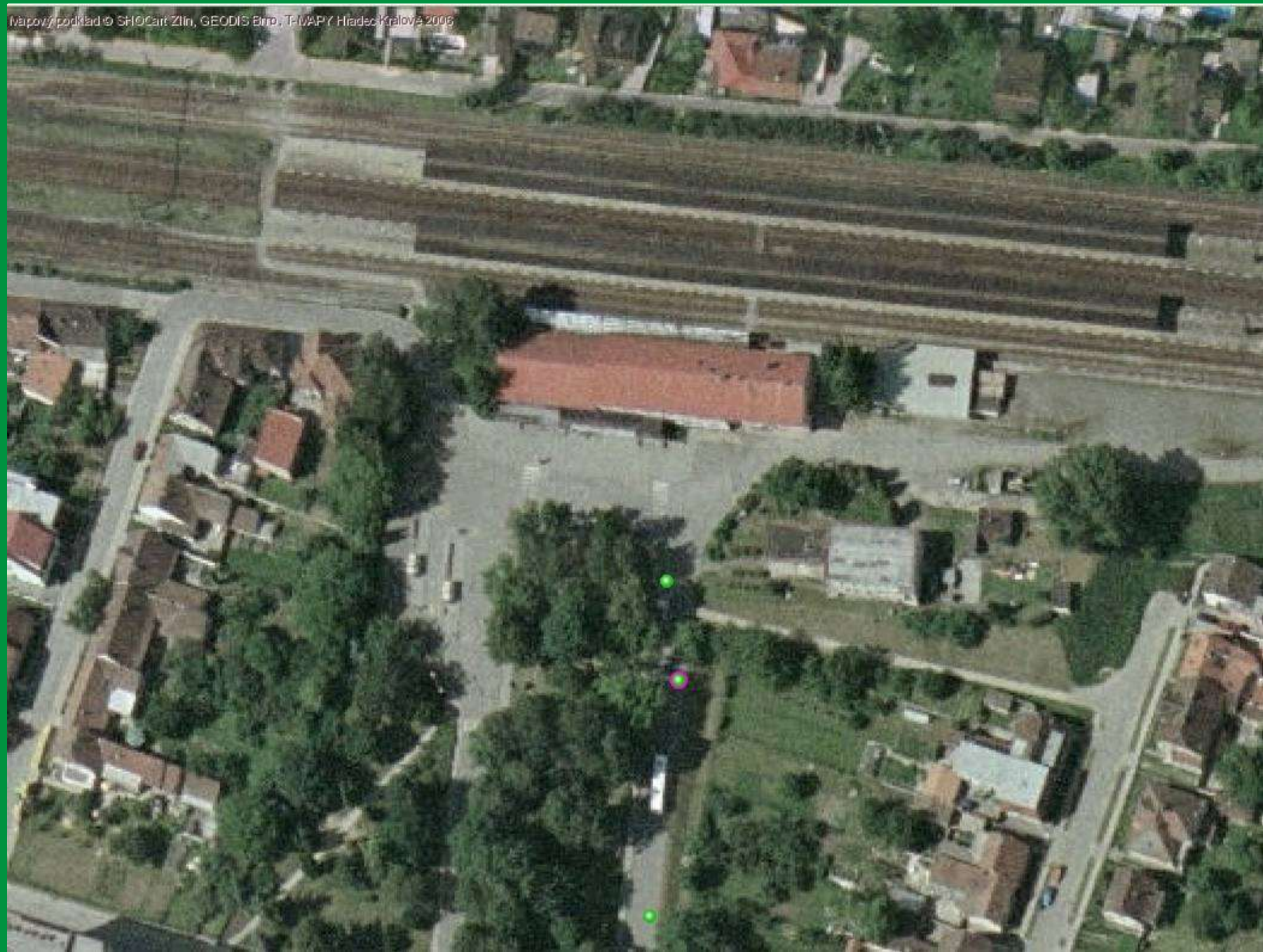
- Výber podklad:** A dropdown menu.
- Mapový podklad / podklad (min):** A text input field and a "Mapový podklad" button.
- Mapové vrstvy:** A list of layers with checkboxes:
  - Top dopravy
    - reg. brzo
    - silnice
    - železnice
  - Odchylka od JŘ
    - zprůchodně
    - příjezd
    - v čase
    - bez kouru
  - Podkladové mapy
    - Plán sítě IDS JMK
      - autobusové linky
      - Mapy
      - Brno - tramvaj
      - zastávkový plán
    - Atomové elektrárny
      - základní mapa - 1:50 000
      - základní mapa - 1:25 000
      - ortofotomapa

The main map area shows an aerial photograph of a rural landscape with a dense network of red and green dots overlaid, representing a network or data points. A small inset map in the bottom left corner shows the location of the main map area within a larger geographical context. The Windows taskbar at the bottom shows several open applications, including "Server", "VÝKON - Microsoft O...", "Kalkulačka", "Speed Dial - Opera", "Microsoft Word", "BRUNN BRUNN", "ČSD - Hlavní nabídka - W...", and "Mapový podklad - Win...".



# Zobrazení vozidel – velká přesnost polohy

Mapový podklad © SHOCart Zlín, GEODIS Brno, T-WAPY Hradec Králové 2006





# Zobrazení vozidel – tabulkové pohledy

Autobusy - komplet - Microsoft Internet Explorer

**AUTOBUSY - KOMPLET**    ▶ PŘEHLED    ▶ VÝBĚR    ▶ EXPORTUJ    ▶ AKTUALIZUJ

ČAS	DOPRAVCE	SLUŽBA	POSLEDNÍ ODJEZD	LINKA	SPOJ	ODCHYLKA ▲				
16:08:41	Zdar	1033603	Tišnovská Nová Ves, rozc. 2.0	336		+3				
16:08:36	ČSAD Tišnov	2015301	Veverské Knínice	153		+3				
16:08:37	Vydos	3063002	Němčany, u kovárny	630		+2				
16:08:37	Bodos	3025702	Brumov, dolní konec	257		+2				
16:08:41	Tredos	2043101	Ivančice, Alexovice, transformátor	431		+2				
16:08:38	Bítešská dopravní společnost	1041102	Přibyslavice, Radošov, Spálený mlýn	411		+2				
16:08:40	ČAD Blansko	2023001	Lipovec, Marianín	231		+2				
15:57:54	Adosa		Riviera	405		+2				
16:06:01	Bítešská dopravní společnost	3035001	Rojetín, rozc. 0.5	350		+2				
16:08:39	Tourbus	1030103	Makov	301		+2				
16:08:38	ČAD Blansko	2023201	Vilémovice	232		+2				
16:08:38	Bodos	1025403	Letovice, Podolí	254		+2				
16:08:24	Adosa	1042101	Zbýšov, Sička	421		+1				
16:08:36	ČAD Blansko	1023106	Jedovnice, náměstí	231		+1				
16:08:38	Bodos	2025102	Boskovice, Mladkov, pekárna	251		+1				
16:08:39	Bodos	2025707	Lysice, škola	257		+1				
16:08:39	Bodos	1023403	Boskovice, nemocnice	255		+1				
16:08:38	Bodos	2023301	Blansko, Metra, aut. st.	234		+1				
16:08:38	Adosa	2042303	Lhánice	423		0				
16:08:36	Adosa	1042102	Zakřany, ZD	421		0				
16:08:40	Bodos	2027103	Letovice, Meziříčko, dol.konec	270		0				

Vlaky - Microsoft Internet Explorer

**VLAKY**    ▶ PŘEHLED    ▶ VÝBĚR    ▶ EXPORTUJ    ▶ AKTUALIZUJ

čas	typ vlaku	číslo vlaku	poslední stanice	linka	odchylka				
Apr 28 2008 4:39PM	R	907	Prostějov hlavní nádraží		+4				
Apr 28 2008 5:38PM	R	924	Střelice		+5				
Apr 28 2008 4:42PM	R	934	Brno hlavní nádraží		+4				
Apr 28 2008 5:43PM	R	935	Holubice		+2				
Apr 28 2008 4:16PM	Sp	1641	Kojetín		+4				
Apr 28 2008 4:54PM	Sp	1729	Bzenec		-1				
Apr 28 2008 4:39PM	Sp	1730	Brno hlavní nádraží		0				
Apr 28 2008 5:44PM	Sp	1731	Brno-Slatina		+1				
Apr 28 2008 5:34PM	Sp	1732	Kyjov		0				
Apr 28 2008 4:56PM	Sp	1972	Svitavy		+6				
Apr 28 2008 4:18PM	Sp	1977	Brno hlavní nádraží		+6				
Apr 28 2008 4:35PM	Os	2014	Břeclav		+5				
Apr 28 2008 5:02PM	Os	2220	Veselí nad Moravou		0				
Apr 28 2008 5:18PM	Os	2229	30065		+7				
Apr 28 2008 3:58PM	Os	2318	30055		+4				
Apr 28 2008 5:11PM	Os	2320	Břeclav		+14				
Apr 28 2008 4:40PM	Os	2325	30055		+5				
Apr 28 2008 5:35PM	Os	2327	30055		0				
Apr 28 2008 3:50PM	Os	2710	Hodonín		0				
Apr 28 2008 3:55PM	Os	2712	Veselí nad Moravou		0				
Apr 28 2008 4:17PM	Os	2715	Veselí nad Moravou		0				
Apr 28 2008 5:09PM	Os	2717	Veselí nad Moravou		0				

# Komunikace s řidiči – textové zprávy

všechny zprávy přečteny

čas	odesílatel	příjemce	text
05.05.2008	0	3015	CED: vlak od Brna příjezd 21.17 ma 40 minut zpozdeni, necekejte na neho
05.05.2008	0	9117	CED: 256 od Skalice ma asi 10 minut zpozdeni, pockejte na ni
05.05.2008	9125	0	Předpokládám zpoždění
05.05.2008	0	1012	CED: vlak od Brna příjezd 19.11h ma 5 minut zpozdeni, pockejte
05.05.2008	0	1002	CED: vlak od Brna příjezd 19.11h ma 5 minut zpozdeni
05.05.2008	0	1009	CED: vlak od Brna příjezd 19.11h ma 5 minut zpozdeni, pockejte
05.05.2008	0	5036	CED: vlak od Brna příjezd 19.11h ma 5 minut zpozdeni, pockejte
05.05.2008	0	1016	CED: 406 přijede do Tetcic asi v 19.18h, pockejte
05.05.2008	7006	0	Předpokládám zpoždění
05.05.2008	0	9123	
05.05.2008	0	9159	CED: vlak od Brna příjezd 18.46 ma 6 minut zpozdeni, pockejte
05.05.2008	9123	0	Žádost o hovor
05.05.2008	0	4030	CED: vlak od Brna příjezd 18.46 ma 6 minut zpozdeni, pockejte
05.05.2008	0	9159	CED: vlak od Brna příjezd 18.38 ma 6 minut zpozdeni, pockejte
05.05.2008	0	9124	CED: vlak od Brna příjezd 18.46 ma 6 minut zpozdeni, pockejte
05.05.2008	0	9132	CED: vlak od Brna příjezd 18.38 ma 6 minut zpozdeni, pockejte
05.05.2008	0	9128	CED: vlak od Brna příjezd 17.52 ma 6 minut zpozdeni
05.05.2008	0	5018	Ced:NECEKEJTE na vlak od Rikonina příjezd 17.37h ma 14 minut zpozdeni
05.05.2008	0	7004	CED: vlak od Brna příjezd 17.29 ma 7 minut zpozdeni, pockejte
05.05.2008	0	9129	CED:vlak od brna s příjezdem 17.19 ma 6 minut zpozdeni
05.05.2008	0	5007	CED: vlak od Tiš. příjezd 17.00 ma 5 minut zpozdeni, pockejte

# Hrazeno projektem BENEFIT – odjezdy on-line

**System pro informování o odjezdech v reálném čase ze všech zastávek IDS JMK prostřednictvím mobilního telefonu.**

[www.idsjmk.cz/odjezdy](http://www.idsjmk.cz/odjezdy)





# Hrazeno projektem BENEFIT – plán zastávek on-line

Webová mapa zastávek s on-line odjezdy, jízdními řády a  
možností vyhledání spojení.

[www.idsjmk.cz/plan](http://www.idsjmk.cz/plan)

The screenshot displays the BENEFIT web application interface. At the top, a navigation bar includes the text 'MAPA ZASTÁVEK S AKTUÁLNÍMI ODJEZDY' and the website URL 'www.idsjmk.cz'. The main area features a satellite map of a city with tram lines and stations. A callout box for 'Nové sady' station shows a table of departure times and destinations:

Time	Destination
11:00	1 Bystře, Ečerova
11:00	Nové sady, sm.
11:02	2 Modřice, smyčka
11:04	12 Technologický park
11:07	1 Bystře, Ečerova

Other callouts point to the 'Aktuální', 'Jízdní řád', and 'Spojení' tabs, a search bar on the right, and a 'Rychlé přepnutí' button. The bottom of the screen shows the BENEFIT logo, 'Intelligent Energy' branding, and a Windows taskbar with various open applications.

Odjezdy on-line

Jízdní řády

Vyhledat spojení

Navigace

Rychlé přepnutí

**V současné době CED není propojen s dispečinkami jiných krajů (neexistují).**

**KORDIS již dnes umožňuje využívání dat dopravcům a SUS JMK prostřednictvím „tenkého klienta“.**

**Podporujeme vytvoření celostátního informačního systému, který by poskytoval cestujícím real-time data o vozidlech.**



**Zlepšení přesnosti vyhodnocování dat**

**Automatické vyhodnocování průjezdu zastávkou**

**Automatické odhalování mimořádností v dopravě**

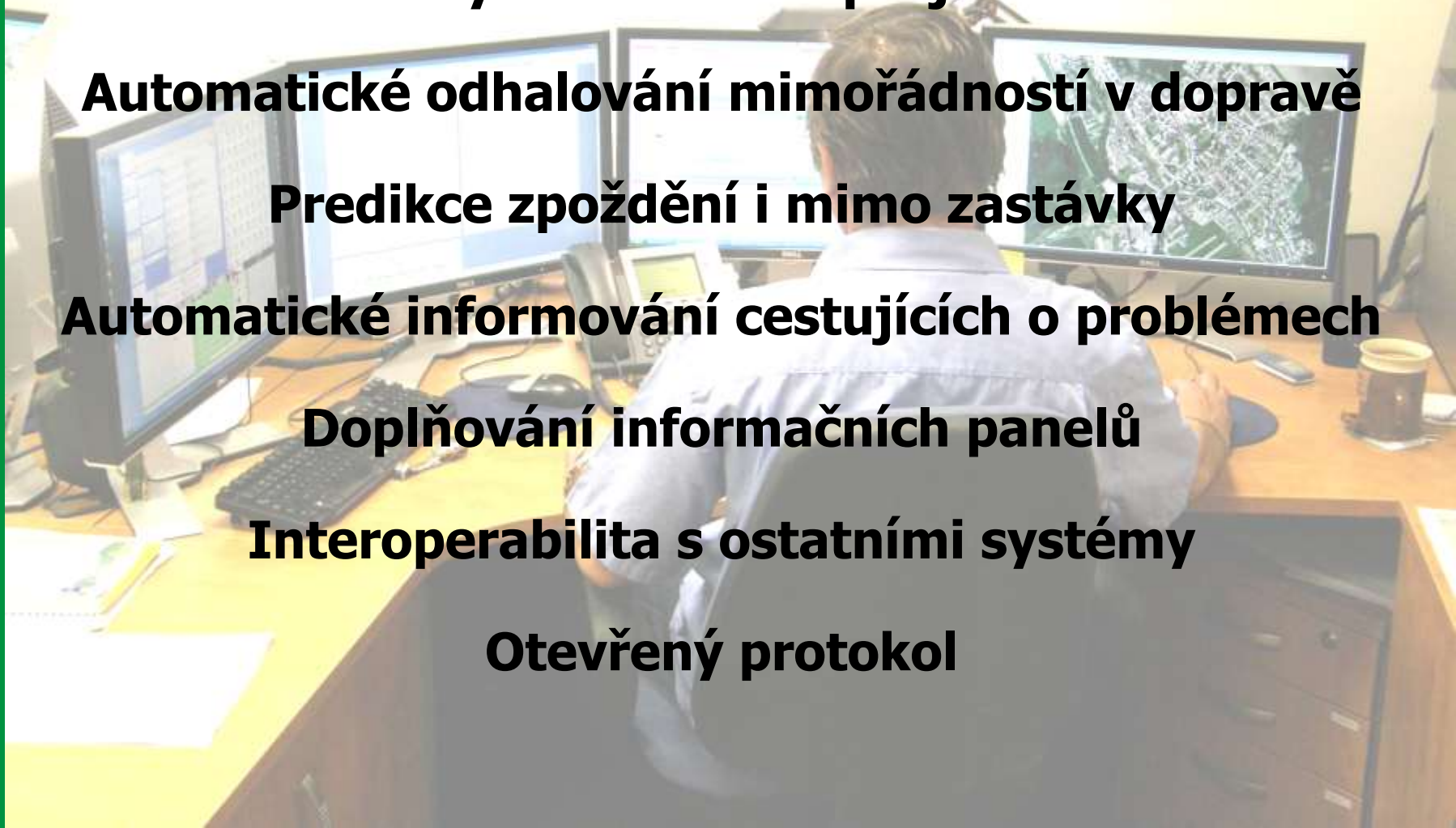
**Predikce zpoždění i mimo zastávky**

**Automatické informování cestujících o problémech**

**Doplňování informačních panelů**

**Interoperabilita s ostatními systémy**

**Otevřený protokol**







**Děkuji za pozornost !**

**Ing. Jaromír Holec**  
ředitel KORDIS JMK

**Kontakt:**

**Tel.: +420 543 426 651**

**Email: [info@kordis-jmk.cz](mailto:info@kordis-jmk.cz)**

**WWW: [kordis-jmk.cz](http://kordis-jmk.cz)**