



Dopravní informace v reálném čase založené na datech z plovoucích vozidel

Filip Linhart

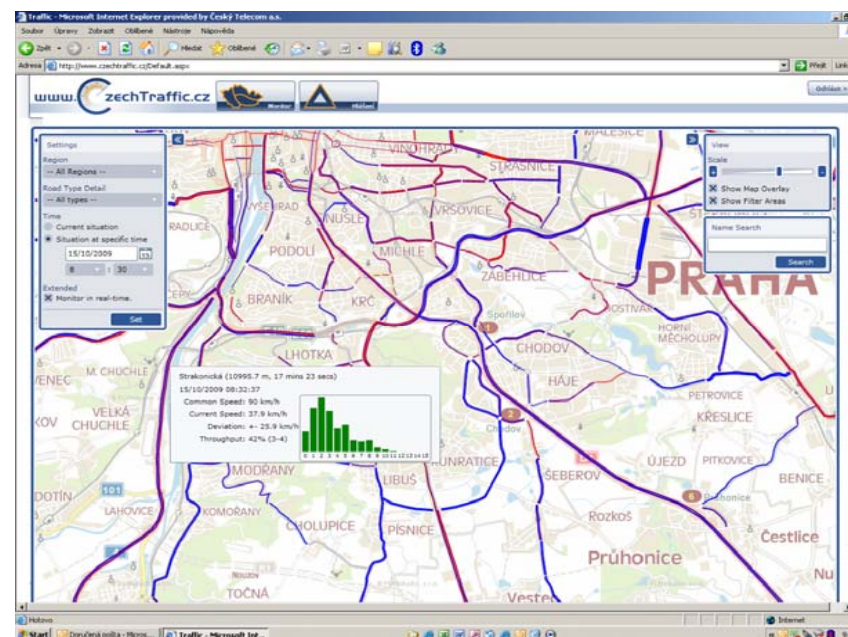
Současná situace v České republice: aktuální dopravní informace a jejich zdroje

- Určité množství aktuálních dopravních informací z kamer, čidel a dalších pevných zařízení na hlavních silnicích (dálnicích, rychlostních komunikacích)
- Různé státní a soukromé organizace kombinují tyto údaje s informacemi z policejních a jiných mimořádných událostí
- Rádia informují hlavně na základě informací od řidičů
- Obecně nejsou tyto informace ve většině případů příliš přesné a mají zpoždění
- V současné době nejsou zákazníkům poskytovány žádné informace na základě dat z plovoucích vozidel.

Telefónica O2 má k dispozici aktuální dopravní informace

Aktuální dopravní informace na základě dat z provoucích vozidel (floating car data – FCD) jsou v České republice k dispozici na základě systému řízení vozového parku společnosti Telefónica O2 - O2 Car Control.

- V systému je více než 30.000 vozů
- OBU (on-board-unit) komunikuje se serverem každé 2 minuty
- Aktuální dopravní data jsou v současné době k dispozici ze všech hlavních silnic v kombinaci s jinými zdroji informací, jako jsou předpověď počasí, informace o nehodách, uzavírky komunikací, atd.)

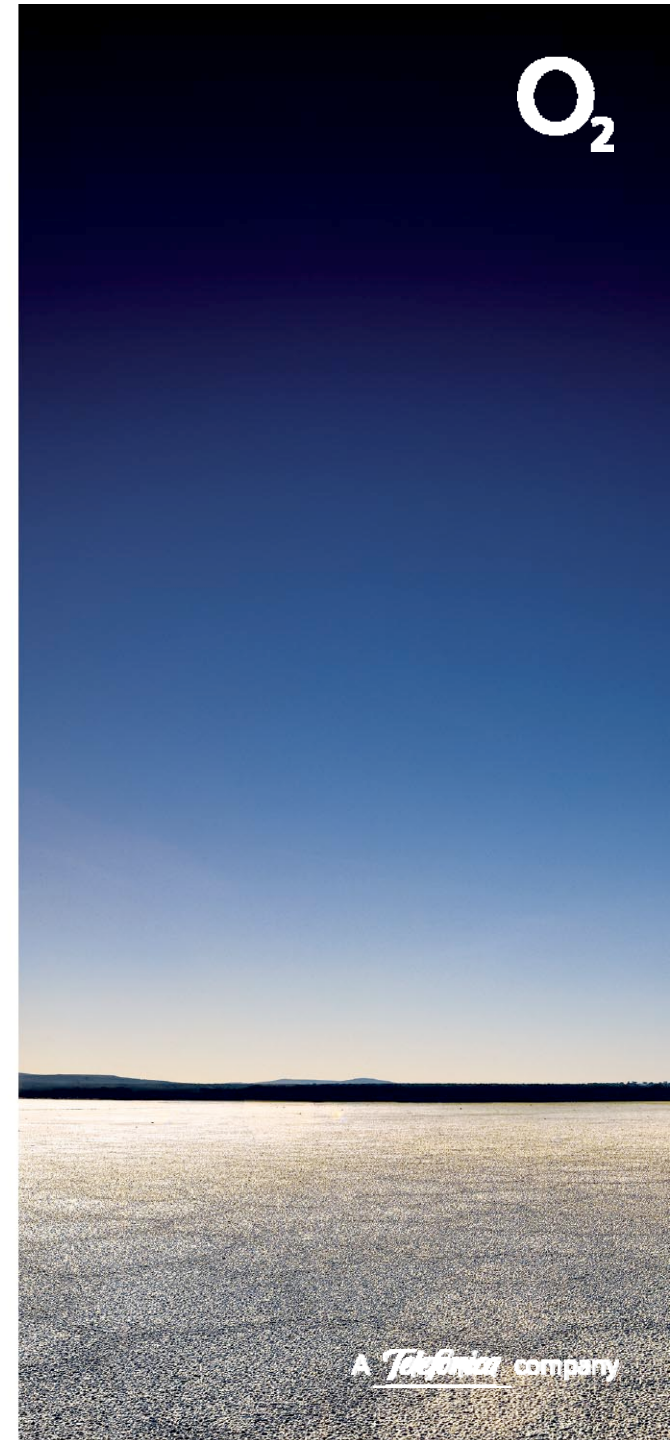


Podnikatelský model a role Telefónica O2

Telefónica může být poskytovatelem "surových", nebo předzpracovaných dat, ale i finální poskytovatel - podle požadavků zákazníka

Kontaktovali jsme klienty z několika oblastí:

- Státní správa
- Média – Internetový portál, rádio
- Poskytovatelé navigací
- Interní možnost poskytovat informace prostřednictvím komunikačních kanálů domácnostem



Pilotní projekty se státní správou



Technická správa komunikací, Praha (příspěvková organizace magistrátu hlavního města Prahy):

Záměr využívat aktuální dopravní informace pro různé účely:

- Statistiky
- Informační portál pro občany
- Řízení provozu v Praze

Pilotní provoz probíhá od prosince 2008, v současné době vyhodnocení.

Magistrát hlavního města Prahy projevil zájem o koupi dat.

Ředitelství silnic a dálnic:

O tomto zdroji dat bylo informováno (informace by mohly být zajímavé zejména pro NDIC)



Shrnutí



- Telefónica O2 je schopna poskytnout velmi přesné údaje o provozu v reálném čase pro dálnice a silnice 1. třídy v celé České republice
- V případě nehody na dálnici bude poskytovat údaje o provozu v reálném čase z objízdných tras
- System bude v příštích letech rozšířen i na silnice nižších tříd
- Telefónica může poskytnout buď konečný výstup podle potřeb zákazníka, nebo primární údaje, které budou dále zpracovány poskytovateli aplikace
- Tyto informace může stát dále zpoplatňovat, takže investice má návratnost
- Dodání požadovaných výstupů přibližně 3 měsíce od objednání



Děkuji za pozornost