

Strategie udržitelného financování silniční infrastruktury

Ondřej Zaoral
Člen presidia
SDT (ITS&S Czech Republic)
www.sdt.cz

Současný stav

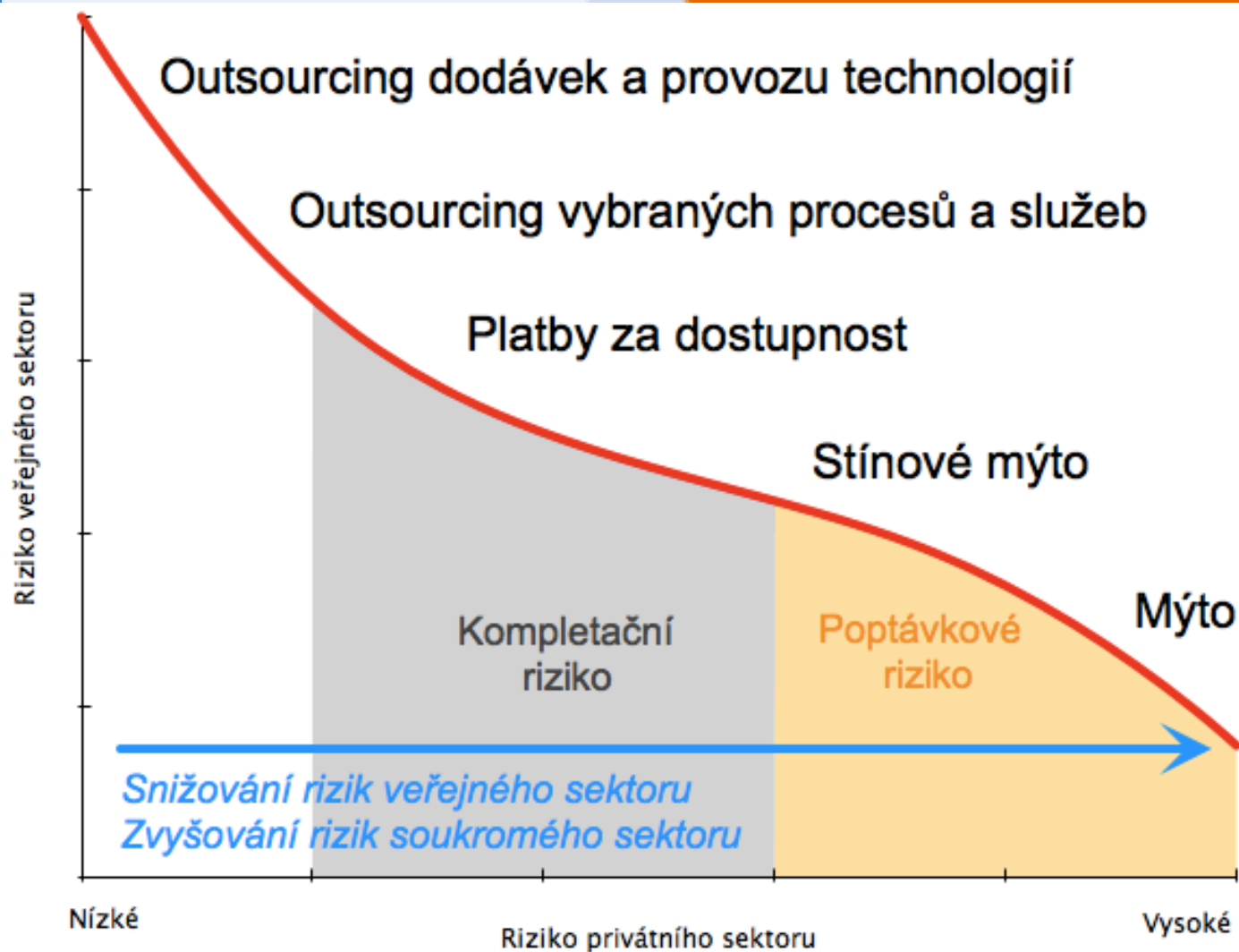
- n Struktura zdrojů je neudržitelná
- n daňové zpoplatnění + dočasné příjmy
- n výkonové zpoplatnění spolehlivě spojuje použití komunikace a základ zdanění (km)
- n Efektivita výdajové strany lze zvýšit pomocí partnerství veřejného a soukromého sektoru
- n řízení nákladů životního cyklu
- n přenos inovací do veřejného sektoru

Rizika ve výstavbě a provozu dálnic & PPP

- n Riziko výstavby
- n Riziko provozu
- n Riziko poptávky

- n Každý partner musí nést ta rizika, která umí lépe řídit

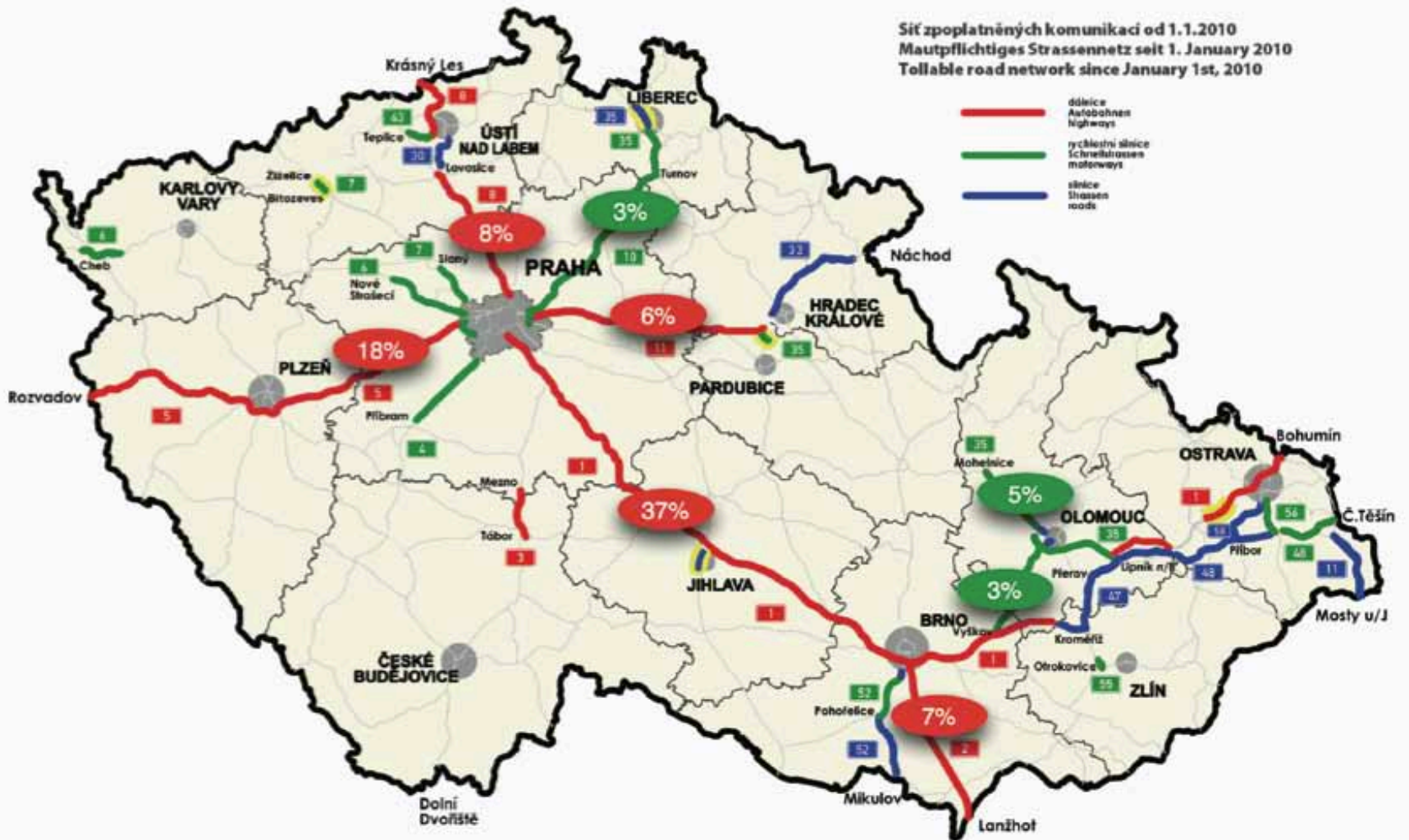
- n Vhodné rozdělení dnes v ČR:
 - n poptávkové riziko nese stát
 - n riziko výstavby a provozu nese koncesionář



Mýtné výnosy

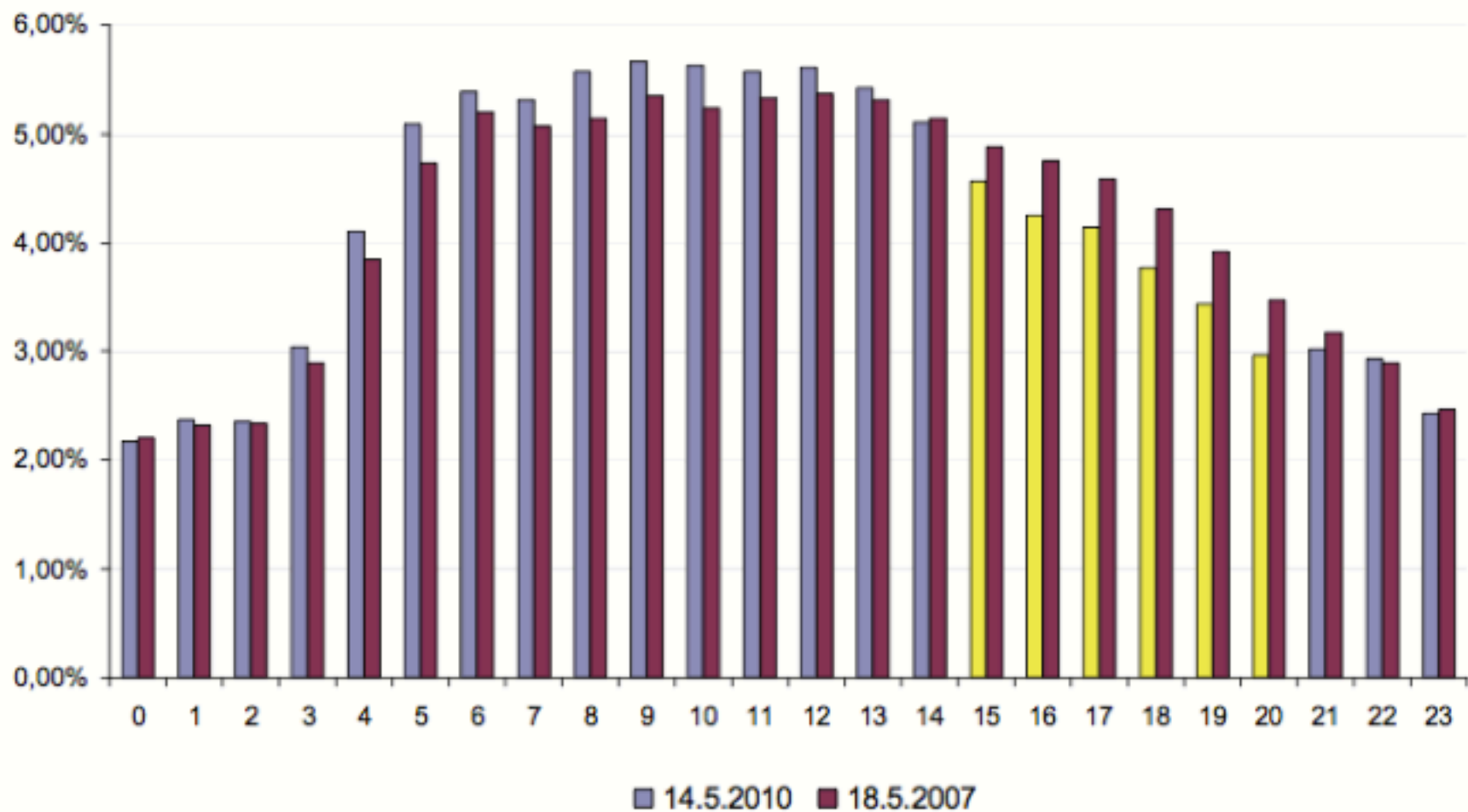
- n Jasná vazba na ekonomickou aktivitu v regionu
- n Průměrné výnosy dle komunikací (2008):
 - n Dálnice 5,99m Kč/km
 - n Rychlostní komunikace 3,40m Kč/km
 - n Silnice I. třídy 1,52m Kč/km

Síť zpoplatněných komunikací od 1.1.2010
 Mautpflichtiges Strassennetz seit 1. January 2010
 Tollable road network since January 1st, 2010



Komunikace	Výnos na 1km	Komunikace	Výnos na 1km
D1	8 253 607 Kč	R52	3 393 283 Kč
D2	6 426 769 Kč	R55	2 595 276 Kč
D3	1 652 320 Kč	R56	2 006 914 Kč
D5	7 552 059 Kč	R63	2 023 131 Kč
D8	6 562 913 Kč	I11	2 063 116 Kč
D11	5 468 818 Kč	I30	2 167 429 Kč
R1	9 166 590 Kč	I33	1 464 334 Kč
R4	1 638 101 Kč	I35	2 054 240 Kč
R6	1 921 317 Kč	I46	557 166 Kč
R7	2 842 746 Kč	I47	1 604 380 Kč
R10	2 908 209 Kč	I48	2 457 229 Kč
R35	4 160 403 Kč	I52	835 495 Kč
R46	5 011 368 Kč	I55	1 132 542 Kč
R48	3 135 828 Kč	I58	927 094 Kč

Tabulka 6: Výnos na 1km zpoplatněné komunikace v roce 2008 [8]



Obrázek 11: Porovnání procentuálního rozložení ujetých kilometrů po zpoplatněné síti před a po zvýšení mýtných tarifů v pátek 15:00 - 21:00 [8] a vlastní výpočty

Děkuji za pozornost

Postal address Czech Republic

Sdružení pro dopravní telematiku (ITS&S)

Bartolomějská 11 or Konviktská 24

110 00 Praha 1

Czech Republic

tel.: +420 226 207 111

fax: +420 226 207 110

Více info zde: www.sdt.cz