



CENTRUM
DOPRAVNÍHO
VÝZKUMU

data4pt

Nařízení (EU) 2017/1926 MMTIS a z toho vyplývající povinnosti

Ing. Zuzana Švédová Ph.D

Centrum dopravního výzkumu, v. v. i

Data4PT has received funding from the European Union's DG for Mobility and Transport under grant agreement No MOVE/B4/SUB/2019-104/CEF/PSA/SI2.821136





Zvedněte ruku pokud máte povědomí o

NAP (Národním
přístupovém
bodu)

Nařízení (EU)
2017/1926
MMTIS

Standardech
NETEX/SIRI



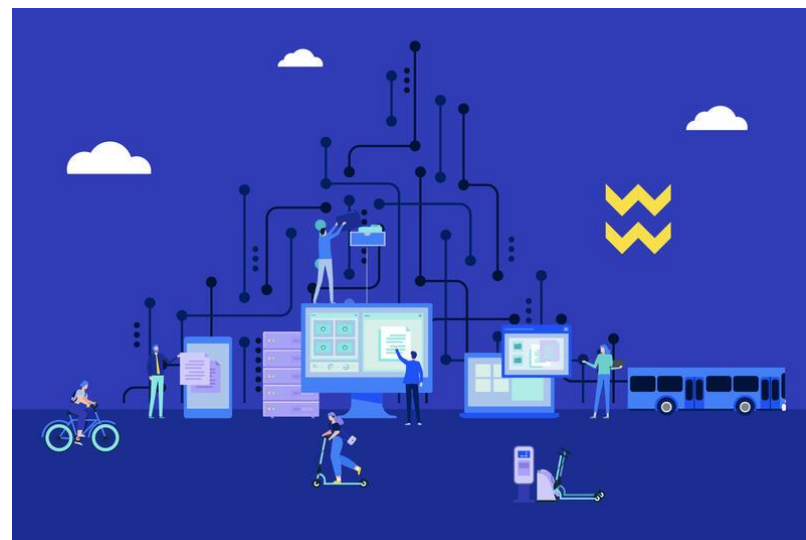
Evropský kontext

Evropská strategie pro data

**Evropská datová strategie
(European Strategy for
data) z roku 2020**

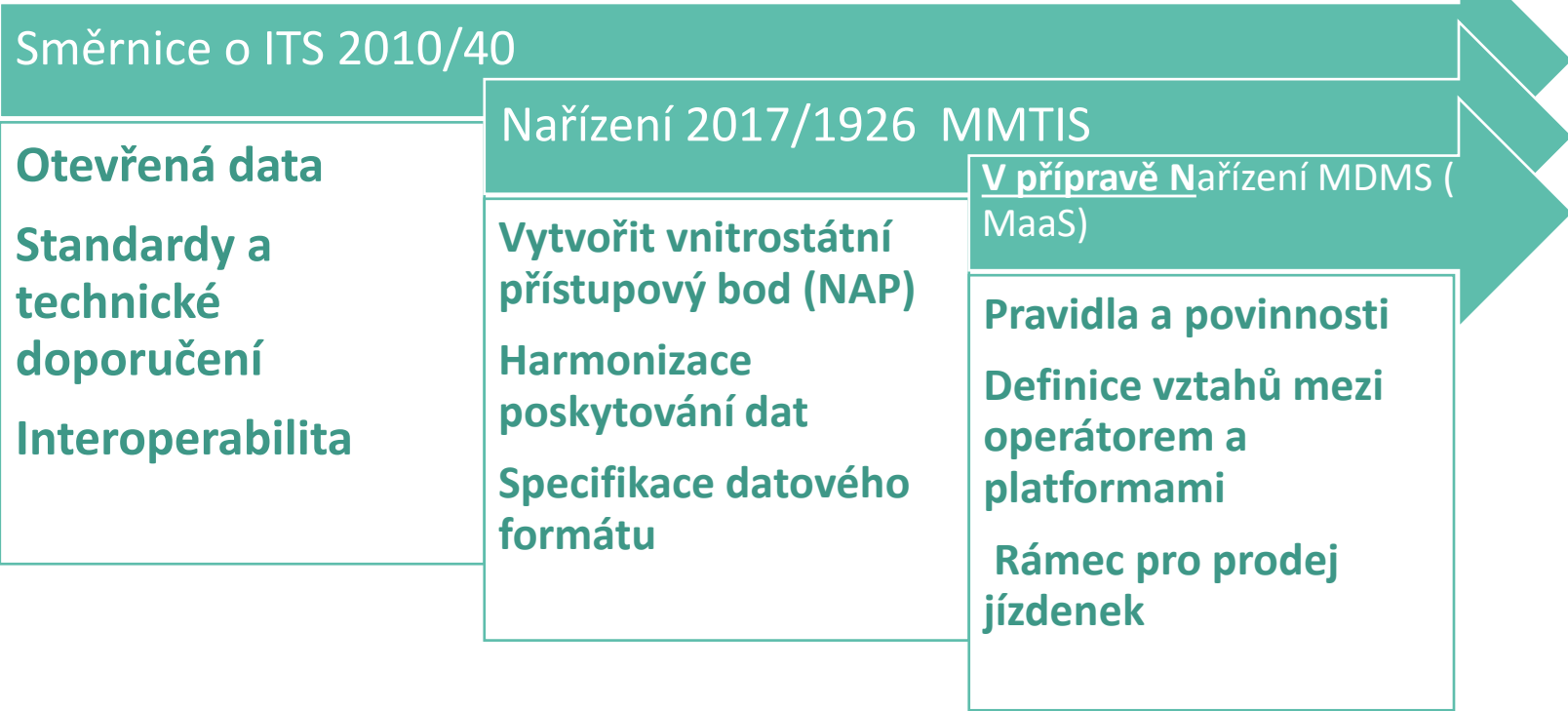
**Akt o evropské správě dat
(Data Governance Act) z
roku 2022**

**Evropský společná datový
prostor (European
common data space)**





Dopad na naši/Vaši práci





DATA4PT

Členské státy
potřebují
implementovat
nařízení MMTIS

Poskytovatelé
dat v oblasti
mobility mají
adoptovat EU
standardy





Povinnosti vyplývají z Nařízení 2017/1926

- **Platí pro:** Dopravní orgány (úřady), provozovatele dopravy (např. dopravní podniky), provozovatele infrastruktury (např. ŘSD, TSK HMP, BKOM, dopravní podniky v případě drážní infrastruktury) nebo poskytovatele služby dopravy
- **Povinné typy dat:** Statická data o cestování pro vyhledání místa, trasy, včetně geometrie, spojení, přestupní místa, jízdní řády, vozidla, bezbariérovost, parkoviště P+R, sdílení jízdních kol, elektromobilita, společné tarify, atp. Dynamická data o cestování, situace v reálném čase, výluky, funkčnost zařízení, časy odjezdů, dostupnost dobíjecích stanic, atp.
- **Povinné datové formáty:** NeTEx CEN/TS 16614, SIRI CEN/TS 15531
- **Posouzení souladu:** vyžadováno

NeTEx CEN/TS 16614

SIRI CEN/TS 15531



Otevřená data v Národním přístupovém bodu (NAP)

Je nejen

- Dodržování nařízení EU a legislativy.
- Zatěžování Vašich týmů.
- Navyšování finanční zátěže.

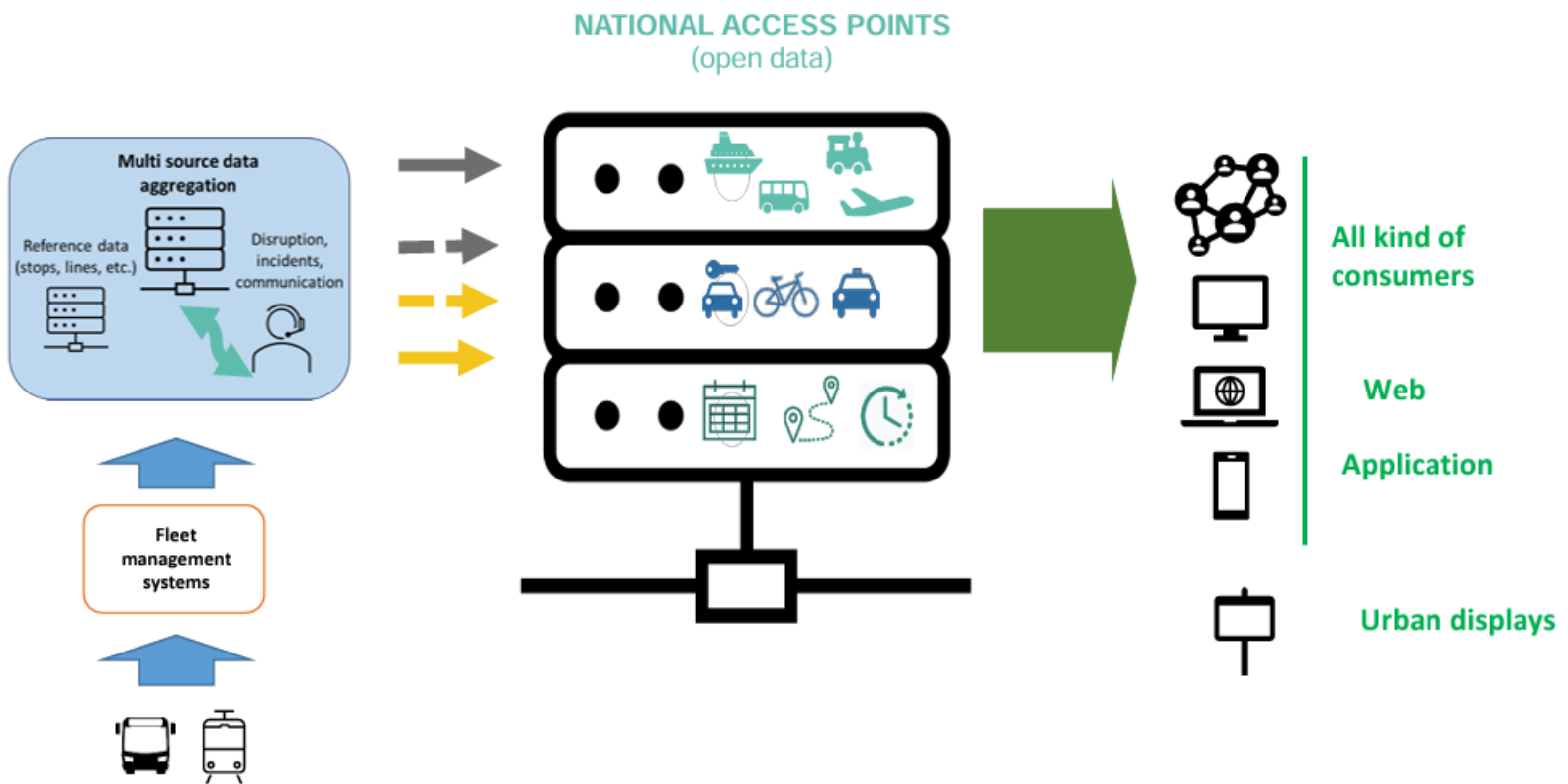
Ale taky může být

- Příležitost pro zvyšování kvality dat a navyšování důvěry v informace uživatelů.
- Zapojení se do vytváření nové služby mobility.
- Možnost využití sekundárních dat pro zlepšení plánování mobility.



National Access Point

- Sdílení dat o dopravě a mobilitě v národních přístupových bodech (NAP) může umožnit rozvoj inovativních, efektivních a udržitelných služeb mobility pro občany.
- NAP má mít formu datového uložště, databáze/ datového skladu kde jsou ukládána data a metadata k dalším použití.
- Evropská komise v rámci projektu NAPCORE má cíl harmonizovat rozvoj NAP v rámci EU a zajistit uživatelům přístup k datům o mobilitě a podpořit možnost jejich využívání.
- Více informací naleznete na stránkách projektu [NAPCORE](#) a nové prezentaci.



dataopt

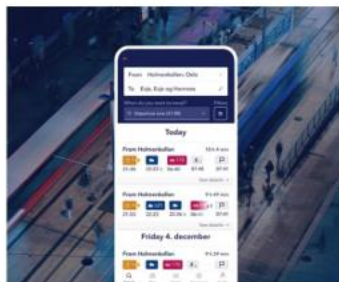


Příklady řešení

Norsko EnTUR: data z NAP jsou zdrojem pro národní vyhledávač spojení

OpenTripPlanner 2.0 is here

Try the next generation journey planning service, focusing on travel by scheduled public transportation in combination with bicycling, walking, and mobility services.



Švédsko: Trafiklab otevřená platforma k rozvoji chytrých služeb ve veřejné dopravě

TRAFIKLAB

We publish GTFS-RT

so you can create **DELAY PREDICTIONS**



➤ Prezentace systémů [zde](#)



Zásadní body

Očekávané další kroky

- Minimální profil NeTEX pro statická data o jízdách z CIS JŘ je k dispozici, ale bude s úpravou rozšířen pro další služby dalšího stupně dle nařízení MMTI
- Nastavení organizačního modelu NAP pro MMTI

Co můžu dělat teď.....

- Využít konzultace odborného týmu projektu [Data4Pt.](#)
- Zvyšovat znalosti o možnostech konverze současného formátu GTFS, GTFSr a jiné do formátu NeTEX, SIRI.



Jak je možné využít nabízené podpory?

Zvyšování informovanosti

Wiki stránky,
semináře on line



Technická podpora Nástroj
pro ověření



Výměna znalostí, zkušeností a dobrých příkladů



Podpora i po ukončení projektu

Business model



dataopt



dataopt





data4pt

Zuzana Švédová
zuzana.svedova@cdv.cz
<https://data4pt-project.eu/>

Data4PT has received funding from the European Union's DG for Mobility and Transport under grant agreement No MOVE/B4/SUB/2019-104/CEF/PSA/SI2.821136